

入場料 S席 4,000円 A席 3,500円 B席 3,000円 *介助者は1名まで無料。

チケット発売

横浜能楽堂 電話・FAX・WEB・e-mail:平成30年1月20日(土)

正午より(初日は電話・WEBのみ)

*電話・WEB申込みが困難な場合は、FAX・e-mailをご利用下さい。

*介助者チケットが必要な場合は、電話・FAX・e-mail、または窓口からお申し込み下さい。

◎バリアフリー施設見学会

関東地方で一番古く140年の歴史がある横浜能楽堂の本舞台や楽屋をご案内します。

●聴覚障がい者向け

日時:平成30年2月17日(土) 午前10時30分開始(午前10時開場) 終了午後12時頃

サポート:手話通訳・筆記通訳。施設の説明を文字表示。

●視覚障がい者向け

日時:平成30年2月17日(土) 午後2時開始(午後1時30分開場) 終了午後3時30分頃

サポート:能舞台の触図。能舞台・楽器に触れる体験。

*白足袋をご持参ください。(横浜能楽堂でも販売しています。一足:2,300円)

●知的障がい者向け

日時:平成30年2月25日(日) 午前10時30分開始(午前10時開場) 終了午後12時頃

サポート:イラストや写真を使用した説明ボード。やさしい日本語での説明。

料金:無料 *「バリアフリー能」のチケットをお持ちでない方もご参加頂けます。

定員:各回6名(介助者は1名まで。電話・窓口からお申し込みください。先着順)

お申し込み・お問い合わせ

横浜能楽堂 〒220-0044 横浜市西区紅葉ヶ丘27-2

電話:045-263-3055 FAX:045-263-3031

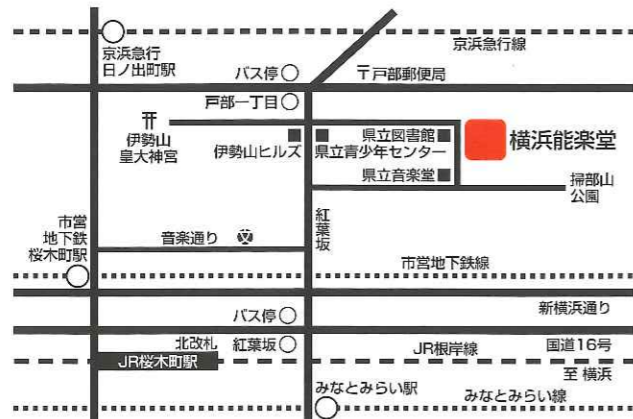
WEB:http://www.ynt.yaf.or.jp e-mail:nougaku@yaf.or.jp

主催/横浜能楽堂(公益財団法人横浜市芸術文化振興財団)

助成/平成29年度文化庁劇場・音楽堂等活性化事業

後援/社会福祉法人横浜市社会福祉協議会障害者支援センター

協力/公益社団法人横浜市身体障害者団体連合会、横浜市心身障害児者を守る会連盟、神奈川県知的障害施設団体連合会、横浜知的障害関連施設協議会、NPO法人横浜市精神障害者家族会連合会、横浜市障害者地域作業所連絡会、株式会社イヤホンガイド、エヴィクサー株式会社、株式会社檜書店、エプソン販売株式会社



- ※ 本人確認のために障害者手帳等の提示をお願いする場合がございます。
- ※ 内容・出演者に変更がある場合がございます。あらかじめご了承下さい。
- ※ 会場への飲食物の持ち込みはご遠慮下さい。
- ※ お買い求めいただいたチケットは公演中止の場合を除き、変更払い戻しはいたしません。
- ※ 公演中止の場合に、旅費等の補償はできません。チケット券面額以外は一切ご返金できません。

横浜能楽堂
http://www.ynt.yaf.or.jp

電車
・JR根岸線・市営地下鉄線「桜木町」駅下車北改札より徒歩15分
・みなとみらい線「みなとみらい」駅下車徒歩20分
・京浜急行「日ノ出町」駅下車徒歩18分(タクシー利用は各駅とも5分)

バス
・戸部1丁目(市営バス103、292系統)下車徒歩5分
・紅葉坂(市営バス8、26、58、101、105、106系統/神奈中バス横43、横44、港61系統/江ノ電バス大船駅行、栗木行/京急バス110系統)下車徒歩10分

横浜能楽堂普及公演

バリアフリー能

~より多くの方へ能・狂言を届けたい~

平成30年(2018)

3月21日(水祝)

午後2時開演
(午後1時開場/
終演予定午後4時頃)



鬼女の絵:馬の上美穂
曲目の字:富原貴俊
松の絵(中画):白井亮夫
(カブカブ)

お楽しみまで
解説 大島輝久 手話・字幕配信(音声文字にしてスクリーンに投影します)付き

かみなり
きょうげん「神鳴」 おおくらりゅう しげやま せんごろう / のう「鉄輪」 きたりゅう いずも やすまさ
狂言「神鳴」 (大蔵流) 茂山千五郎 / 能「鉄輪」 (喜多流) 出雲 康雅

今年のバリアフリー能は、狂言「神鳴」と能「鉄輪」を上演します。
狂言「神鳴」は、通常怖いイメージの神鳴が、医者のはり治療に脅える様子が愛らしい曲です。
能「鉄輪」は男に見捨てられた女が貴船神社で恨みを晴らそうとする様子がとても怖い曲です。
17回目をむかえた「バリアフリー能」は、毎年改善を重ね、より多くの方へのバリアフリーを目指しています。

サポート態勢



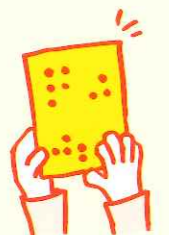
● 介助者1名無料



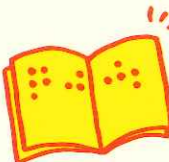
● 詞章〔台本〕配布
(公演の前に送付もします。)



● 視覚障がい者向け
触ることのできる能面展示



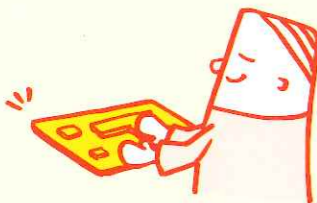
● 点字ちらし



● 点字パンフレット
(詞章〔台本〕の掲載はありません。)



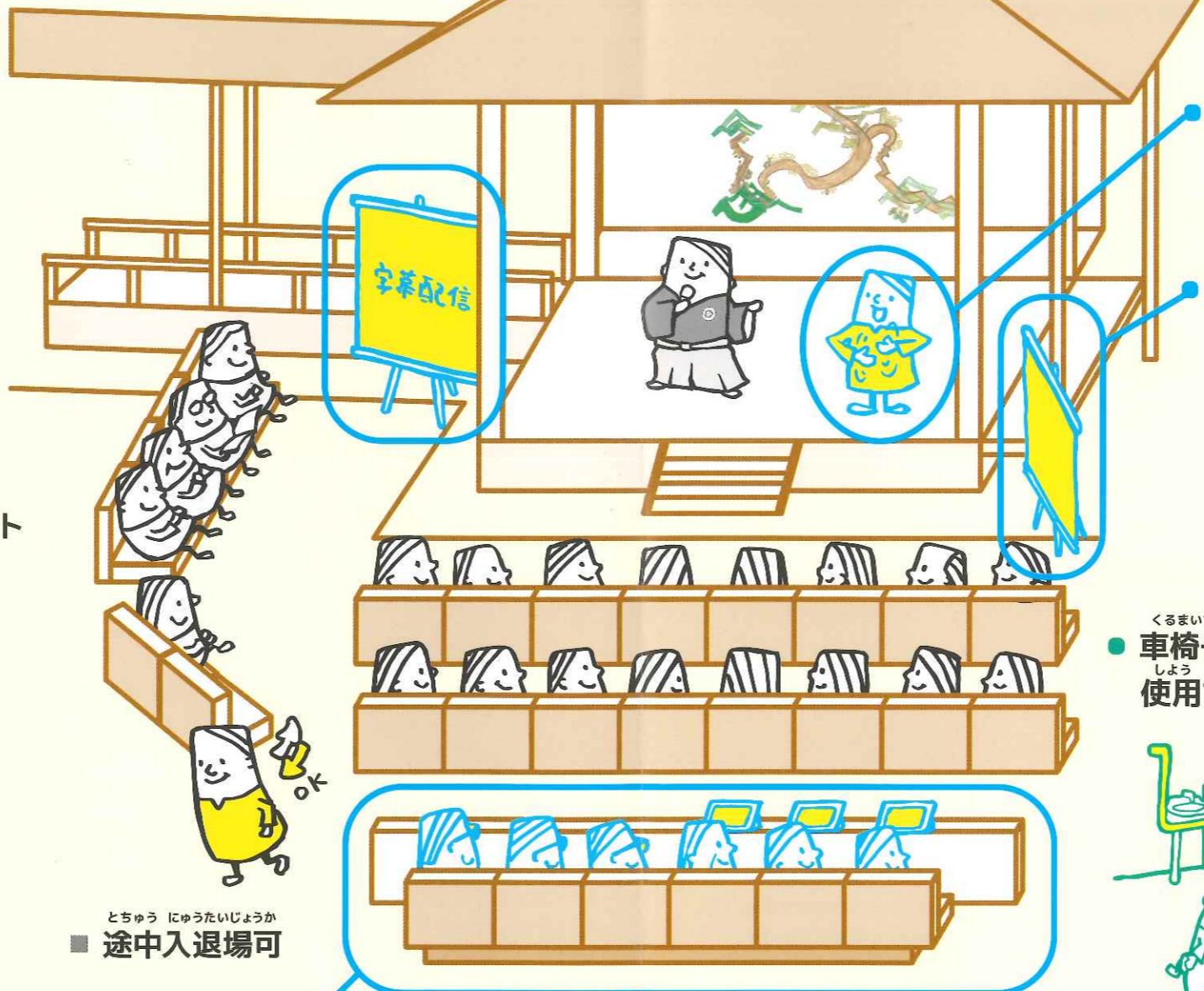
● メールパンフレット
(詞章〔台本〕の掲載はありません。)



● 視覚障がい者向け
舞台の触図



● 視覚障がい者向け
副音声



● 解説時
手話通訳

● 解説時
字幕配信
(音声を文字にしてスクリーンに投影します)

● 車椅子の利用者が
使用できるトイレ



● 途中入退場可

● 聴覚障がい者向け 上演時字幕配信
事前予約制。タブレットかメガネ型機器をお選びいただけます。

- タブレット 先着 10台 (座席限定)
- メガネ型 先着 20台

● 車椅子の利用者向け駐車場
(当日午後1時30分までにお越しください)



● その他ご要望があれば
事前にお問合せください。

午後2時 開演

解説 大島 輝久

狂言「神鳴」(大蔵流)

シテ (神鳴) 茂山千五郎
アド (医師) 茂山あきら
笛 一噌 隆之
小鼓 幸 正昭
大鼓 柿原 弘和
後見 井口 竜也
地謡 茂山 千作
茂山七五三
鈴木 実
増田 浩紀

午後2時40分頃 — 休憩 (15分)

能「鉄輪」(喜多流)

シテ (女・鬼女) 出雲 康雅
ワキ (安倍晴明) 福王 和幸
ワキツレ (男) 村瀬 慧
アイ (社人) 茂山 茂
笛 一噌 隆之
小鼓 幸 正昭
大鼓 柿原 弘和
太鼓 梶谷 英樹
後見 栗谷 浩之
佐々木多門
地謡 狩野 了一
内田 成信
金子敬一郎
大島 輝久
塩津 圭介
佐藤 寛泰
佐藤 陽
谷 友矩

午後4時 終演予定